

C.S SAVANA SCHOOL INTERNATIONAL

B.P : 16 BENI

E-mail : savanaschoolinter@gmail.com, info@savanaschool.org

Site web : www.savanaschool.org



CAHIER D'ITEMS D'EVALUATION HEBDOMADAIRE

PERIODE DU 06 AU 12 Juin 2020
CLASSE : 1^{ère} Construction Cycle Long
NOM :
POST-NOM :
DATE DE REMISE : Vendredi, 13/06/2020

INFORMATIQUE

- 1)
 - Quels sont les deux mots dont le concept informatique tire son origine ?
 - Par qui le mot informatique fut inventé ?
 - Définissez :
 - A. Informatique
 - B. Information
 - C. Ordinateur
- 2)
 - Expliquez les 3 composants du système informatique
 - Comment appelle-t-on la toute première interface qui se présente après que l'ordinateur s'allume
 - Quels sont les éléments qui composent l'environnement Windows ?
- 3)
 - Qu'entendez-vous par **icone** en informatique ?
 - Qu'entendez-vous par **corbeille** en informatique ?
 - Comment démarrer le programme de dessin **Paint** dans un ordinateur ?
4.
 - Après étude du programme d'application **Paint**, donnez son importance en Construction Cycle Long
 - Donnez les rôles des outils ci-après :
 - A. La loupe
 - B. L'aérogaphie
 - C. L'outil **A**
 - Que veut dire **enregistrer un dessin**
5.
 - Donnez la procédure pour enregistrer un dessin dans **Paint**

- Définissez le clavier d'un ordinateur
- Citez cinq périphériques des sorties

6.

- Enumérez avec explication les types de périphériques
- Complétez cette phrase
..... est constitué d'un ensemble de touches regroupés en
- Citez les types de clavier en fonction des nombres de touche

7.

- En fonction de la disposition des touches, citez et expliquez les types de claviers
- Le clavier est subdivisé combien des grandes parties ? les quelles ?
- Quel est le rôle de la touche **Entrer**

8.

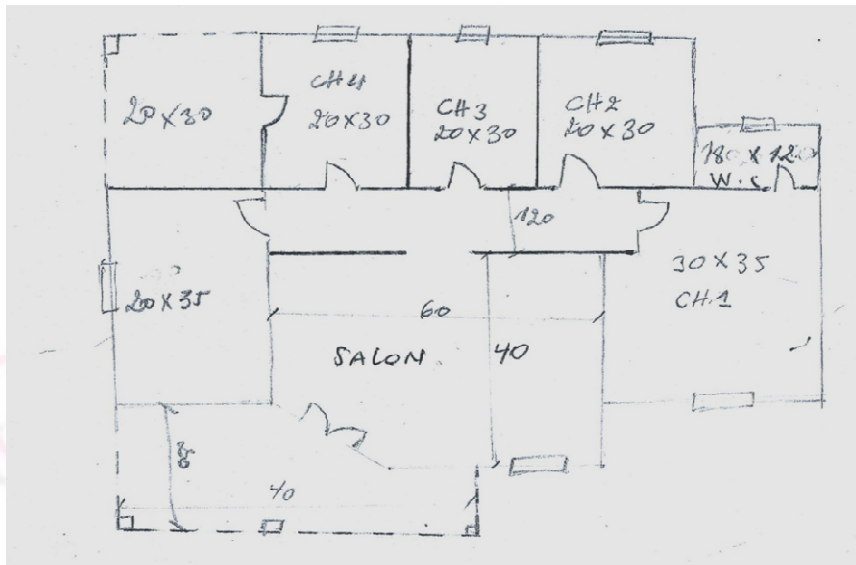
- Quelle est la procédure pour créer un dossier au bureau
- Comment appelle-t-on cette partie de **paint**



- Comment appelle-t-on cette partie de **paint**



DESSIN



Renseignements techniques

- Portes extérieures : 10 mm
- Portes salon : 15 mm
- Porte de sortie : 20 mm
- Fenêtre intérieure : 9 mm
- Porte WC : 7 mm
- Fenêtre :
 - Extérieures : 15 mm
 - Salon : 15 mm
 - Chambre 1 : 18 mm
- Epaisseur Mur : 2 mm

Travail demandé

- Dessiner la vue en plan